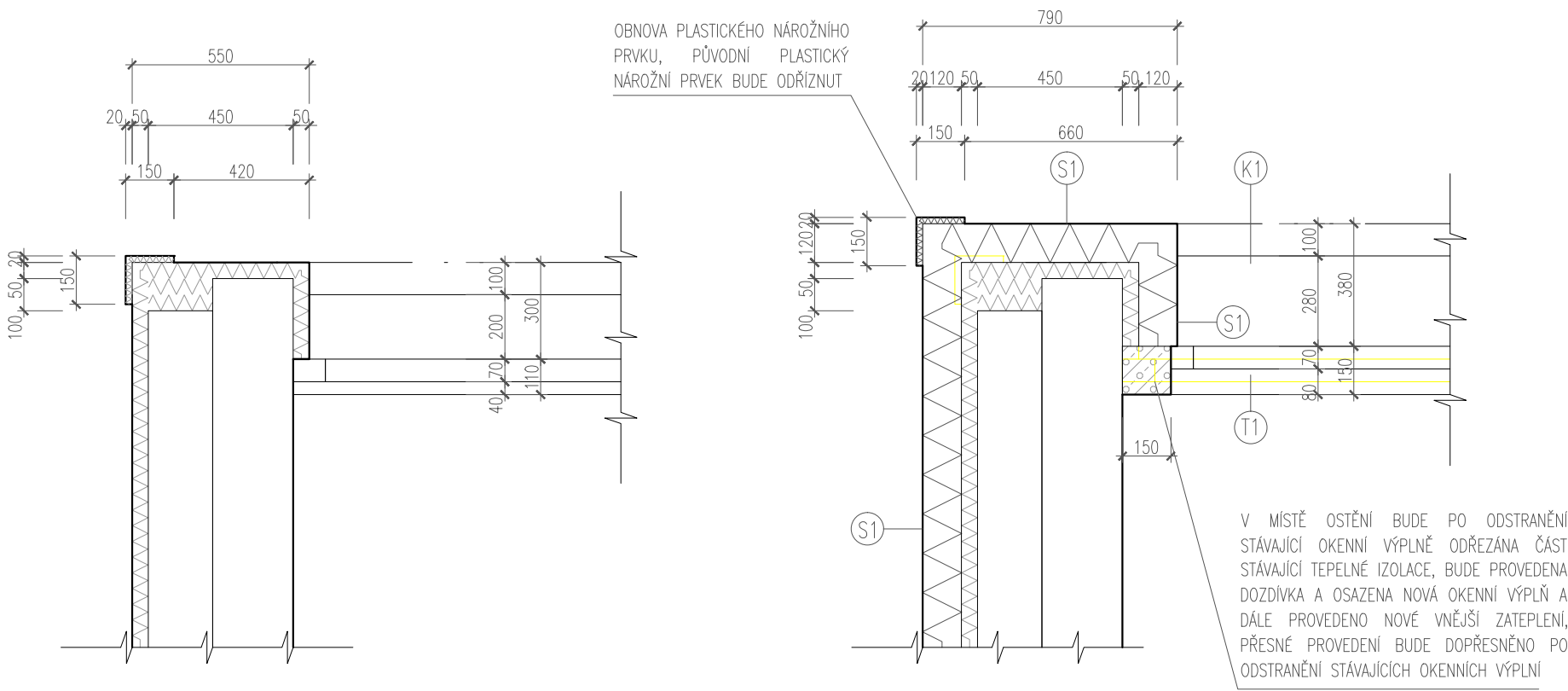
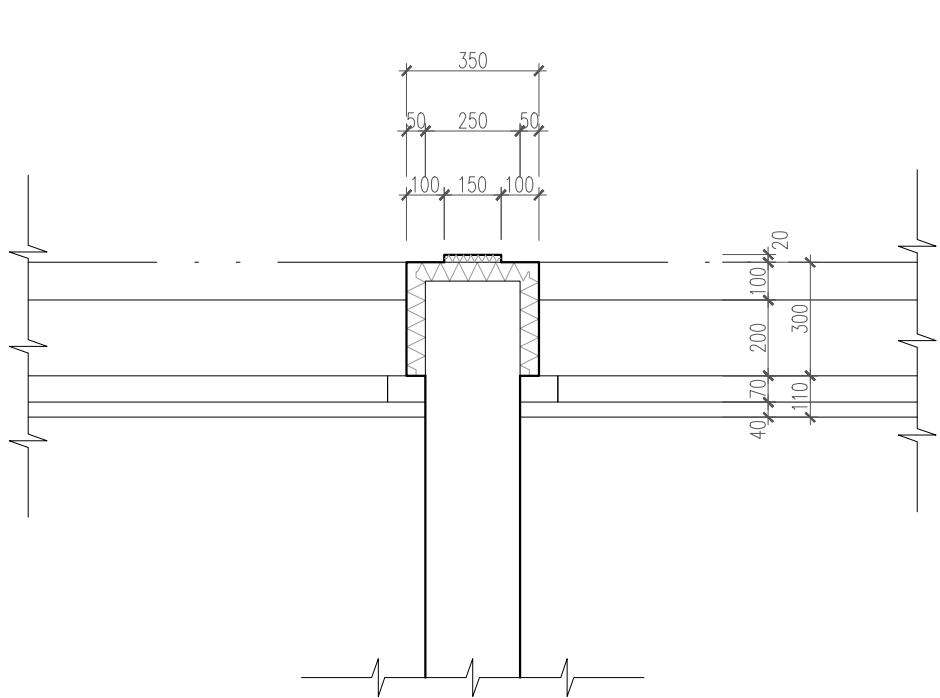


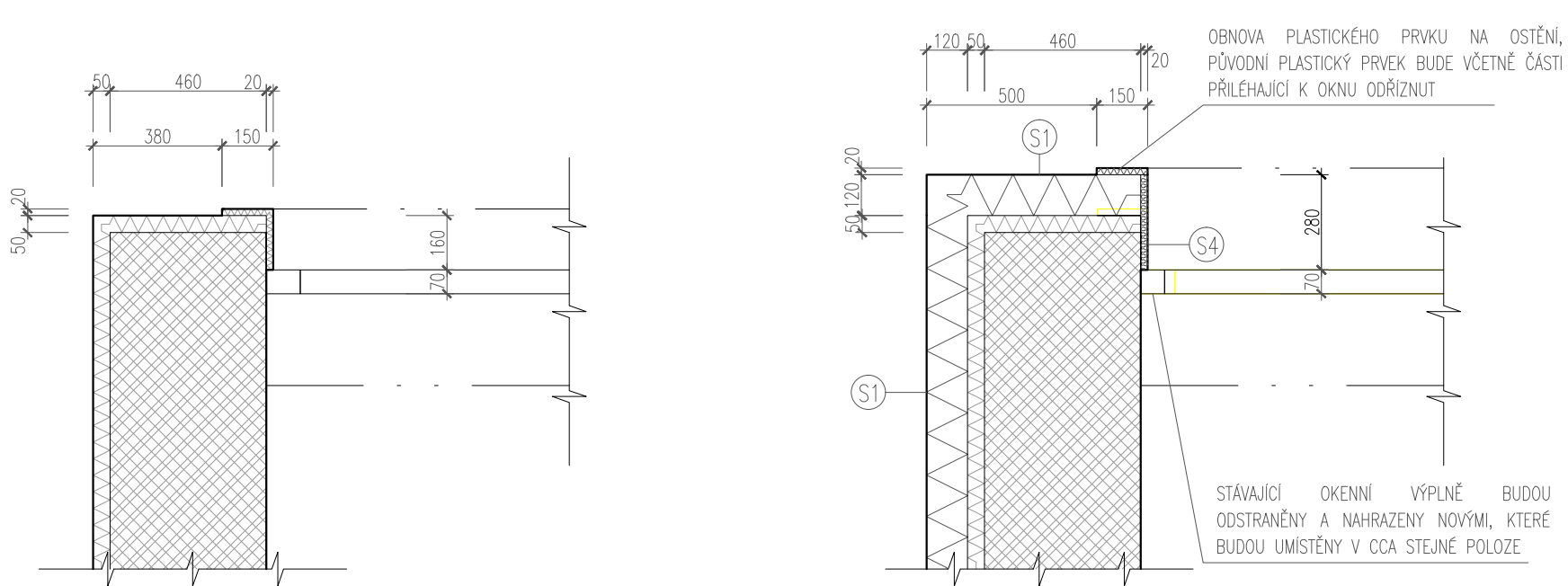
DETAIL 1 – ŘEŠENÍ NA NÁROŽÍ
VÝCHOZÍ STAV



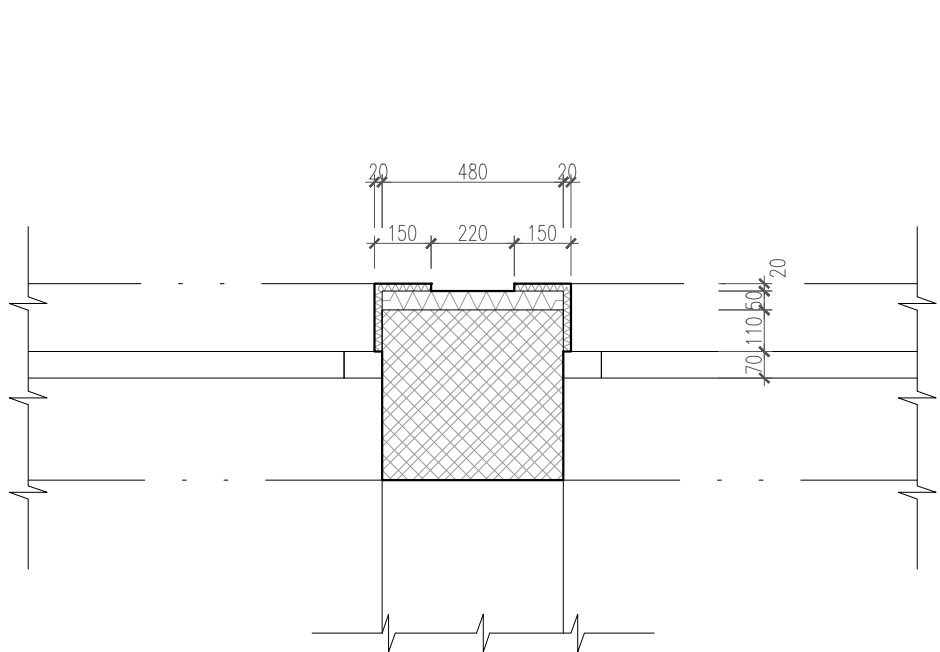
DETAIL 2 – ŘEŠENÍ MEZI OKNY
VÝCHOZÍ STAV



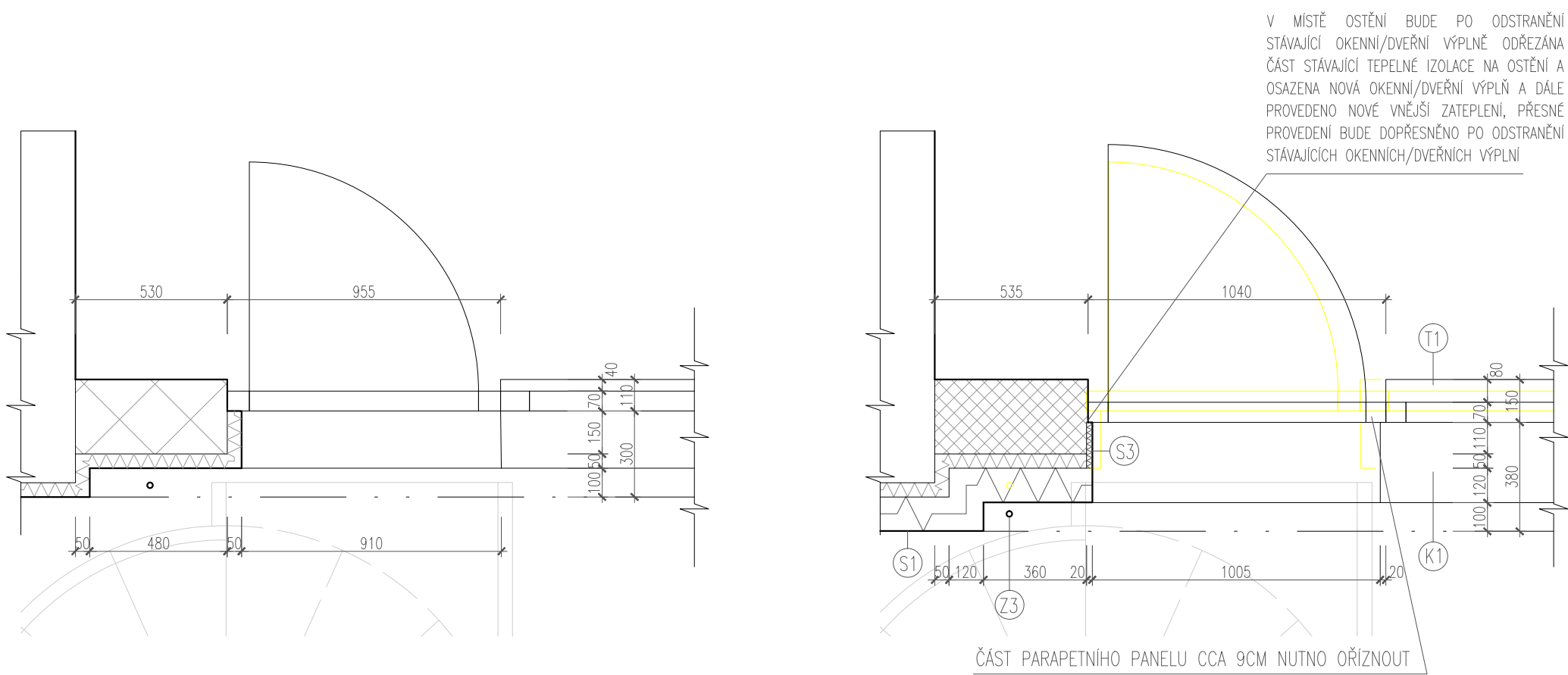
DETAIL 3 – ŘEŠENÍ NA NÁROŽÍ VSTUPNÍHO RIZALITU
VÝCHOZÍ STAV



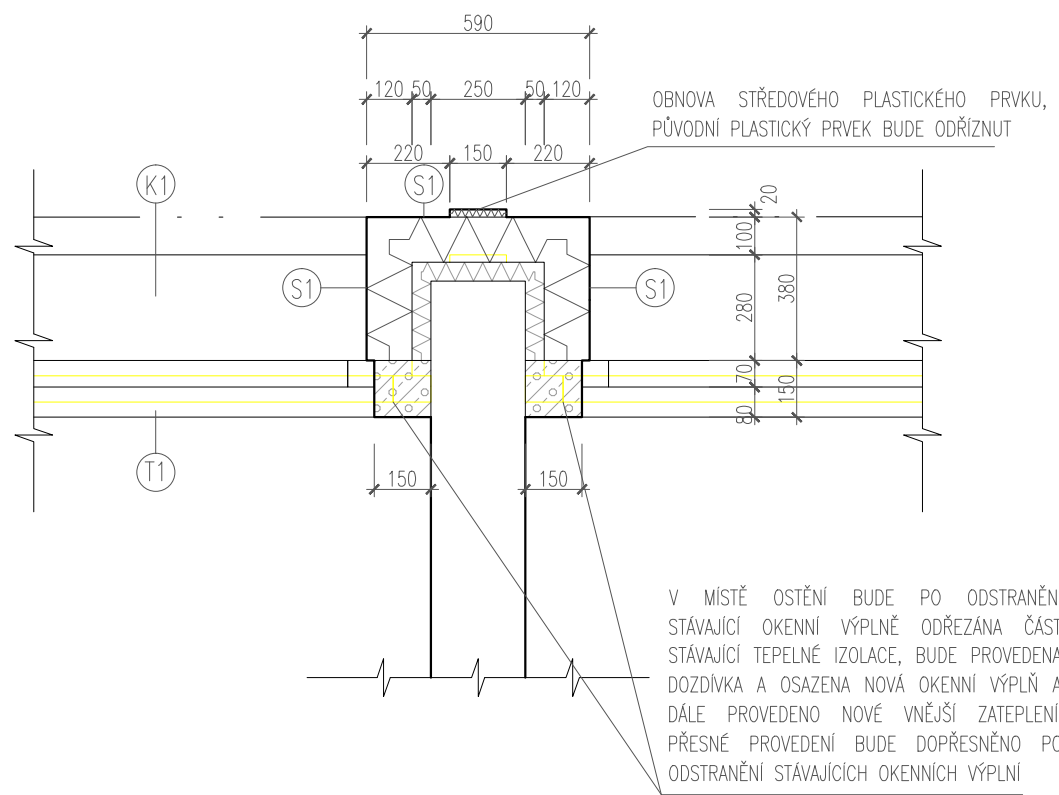
DETAIL 4 – ŘEŠENÍ MEZI OKNY VSTUPNÍHO RIZALITU
VÝCHOZÍ STAV



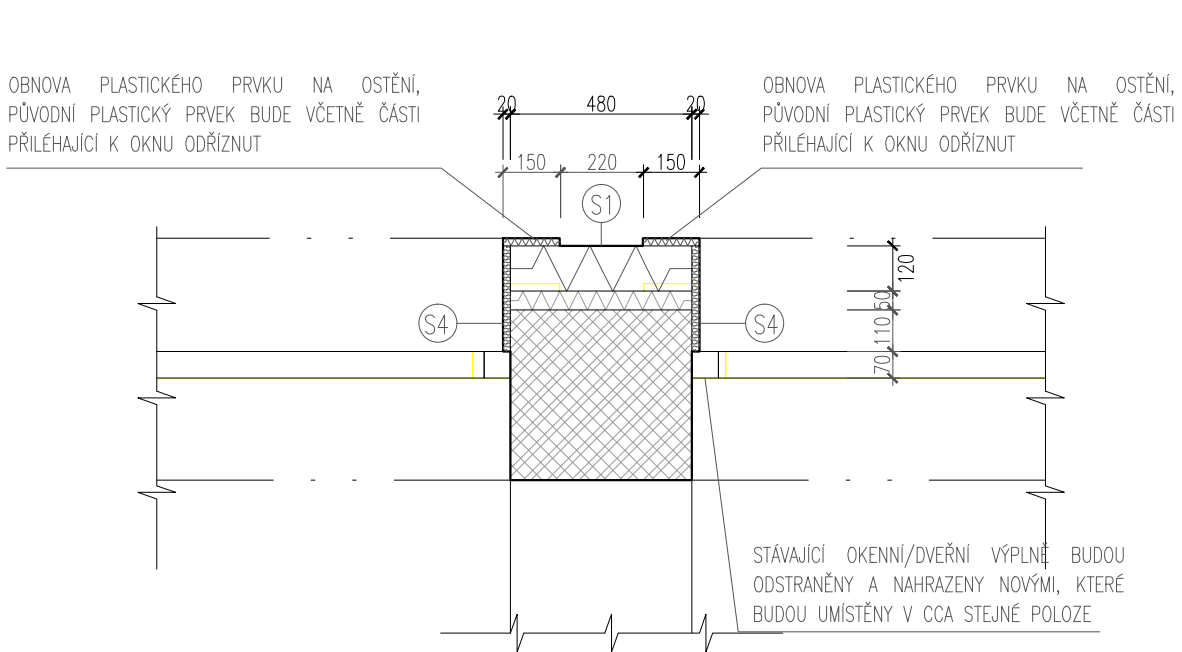
DETAIL 5 – ŘEŠENÍ U ÚNIKOVÝCH DVEŘÍ VE 2.NP
VÝCHOZÍ STAV



NAVRHOVANÝ STAV



NAVRHOVANÝ STAV



LEGENDA MATERIÁLŮ

- STÁVAJÍCÍ STĚNOVÉ PANELE NEBO NEURČENÉ STÁVAJÍCÍ KONSTRUKCE
- STÁVAJÍCÍ ZDIVO Z PALENÝCH PLNÝCH CIHEL VEL. FORMÁTU CP 15 MRAZUVZDORNÝCH NA CEMENTOVOU MALTU
- STÁVAJÍCÍ ZDIVO Z CIHELNÝCH BLOKŮ CD-INA-A TL. 250MM NA VÁPENOCEMENTOVOU MALTU
- STÁVAJÍCÍ VENKOVNÍ OMÍTKA V TL. 50 MM VE SLOŽENÍ: POLYSTYROL 50MM, LEPIDLO, TKANINA, ŠTĚRKA SANOVA, NATĚR TEXCOLOR
- NOVÉ DOZDÍVANÉ KONSTRUKCE – PŘESNÉ PÓROBETONOVÉ ZDIVO NA TENKOVRSŤOVOU MALTU, TL. 150MM
- NOVÝ ZATEPLOVACÍ SYSTÉM VNĚJŠÍHO ZDIVA NA BÁZI EPS, PODROBNĚJŠÍ SPECIFIKACE VIZ PŘÍSLUŠNÁ SKLADBA
- NOVÝ ZATEPLOVACÍ SYSTÉM VNĚJŠÍHO ZDIVA NA BÁZI MINERÁLNÍ NEBO MINERÁLNÍ VLNY, PODROBNĚJŠÍ SPECIFIKACE VIZ PŘÍSLUŠNÁ SKLADBA
- BOURANNÉ KONSTRUKCE

±0,000 = ÚROVEŇ STÁVAJÍCÍ PODLAHY

STAVEBNÍK : Město KOSTELEC NAD ORLICÍ

SÍDL0 : PALACKÉHO NÁMĚSTÍ 38, 517 41 KOSTELEC NAD ORLICÍ

ZPRACOVATEL PD : Ing. Jiří Urban, IČ 45915156

SÍDL0 : DOBROŠOV 66, 54701 NÁCHOD

ČKAIT 0601554

ZODPOVĚDNÝ PROJEKTANT PD :

ING. JIŘÍ URBAN

ZODPOVĚDNÝ PROJEKTANT ČÁSTI :

ING. JIŘÍ URBAN

VYHOTOVIL :

ING. ARCH. VLADIMÍR KOŽÍŠEK

STAVEBNÍ ÚPRAVY č.p. 1154 Kostelec nad Orlicí

MÍSTO STAVBY : MĚSTSKÁ KNIHOVNA, KRUPKOVA 1154, 517 41 KOSTELEC NAD ORLICÍ

SCHÉMATICKÉ DETAILS I – VÝCHOZÍ A NAVRHOVANÝ STAV

ČÁST : D1-1-2 – STAVEBNĚ KONSTRUKČNÍ ŘEŠENÍ

MĚŘÍTKO: 1:20

FORMÁT : 6x A4

STUPEŇ : PRO STAVEBNÍ POVOLENÍ V ROZSAHU PROVED. STAVBY

TERMÍN : 09 / 2018

D1-1-2-2